

## De la symbolique de la Grande Guerre à la publicité

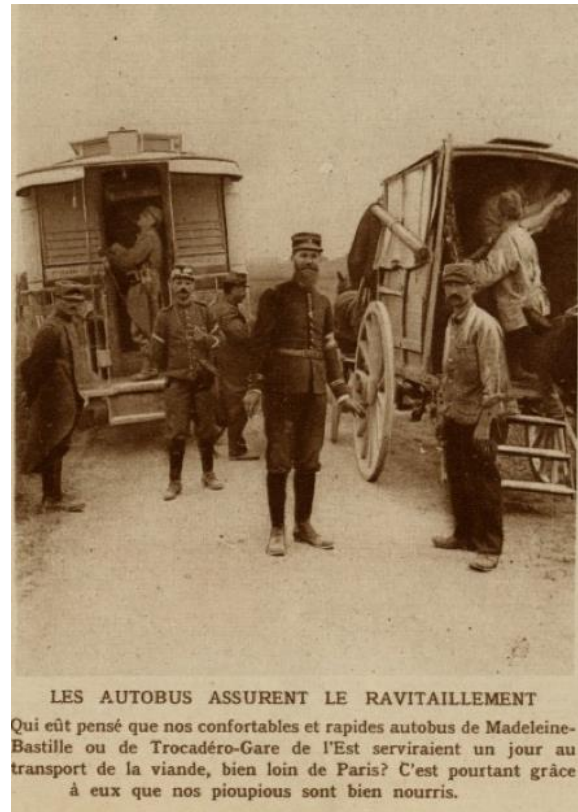
### POURQUOI LA VACHE QUI RIT rit ?



Lors de la Première Guerre mondiale, les unités automobiles affectées au ravitaillement des troupes sont identifiées par des lettres précisant leur fonction.

Exemples : SMA = section de munitions d'artillerie / SS = section sanitaire / TM = section de transport de matériel.

Afin de renforcer l'esprit de corps, les membres de certaines unités prendront l'habitude de peindre un insigne distinctif sur la carrosserie de leurs véhicules. Cet usage permettra également de pouvoir identifier rapidement les véhicules entre eux, dans l'enchevêtrement des convois.



Les sujets d'inspiration sont divers et variés : le chameau, le singe à l'huile, l'alsacienne, le flic, ...

L'insigne de la section de ravitaillement en viande fraîche 70 (RVF70) fut dessiné par Benjamin RABIER (1864-1939), illustrateur et créateur du canard GEDEON. L'insigne représentait une vache souriante dénommée « LA VACHKYRIE », jeu de mots bien dans le ton de l'époque, se moquant des célèbres WALKYRIES.

Les Walkyries sont des divinités féminines messagères de *WOTAN* (ou *ODIN*, grand dieu du panthéon germanique, dieu de la guerre et du savoir) et hôtesse du Walhalla (séjours paradisiaques réservés aux guerriers morts en héros). Elles suivent, invisibles, les combats dans de fantastiques chevauchées et conduisent au Walhalla les héros morts.



*RVF70*

En 1922, il reprendra ce dessin pour illustrer le logo de la « VACHE QUI RIT » à la demande de Léon BEL, fondateur des fromageries BEL, qui avait effectué son service militaire et vécu la Grande Guerre dans la même unité. Depuis, la firme a prospéré et est mondialement connue.



*Léon BEL et son épouse*



Voilà pourquoi LA VACHE QUI RIT, rit !

Source : Jean-Michel BONIFACE et Jean-Gabriel JEUDY, *Les Camions de la victoire. 1914-1918.* Editions MASSIN.

**LCL Alain PETITJEAN**